

Sandwich 2/2 Wege-Magnetventil NG 6 elektr. betätigt, sitzvorgesteuert, Hauptstufe Sitzkolben, Typenreihen SWR22..EDA ...-6 und SWRA22..EDA ...-6

- 315 bar, 60 l/min
- Mit vorgesteuerter elektr. betätigter 2/2 Wege- Magnetventilpatrone Typ WR22 ...-10 und Patrone Typ WRA22 ...-10
- Kein Steuerölverbrauch
- Alle Anschlüsse bis 315 bar belastbar
- Funktion in P mit Manometer-Anschluss M (G 1/4") sekundärdruckseitig
- Oberflächenschutz: Sandwich-Platte zink-phosphatiert
- Lochbild A6 nach DIN 24 340 / ISO 4401, CETOP R35H Grösse 03 / NFPA D03

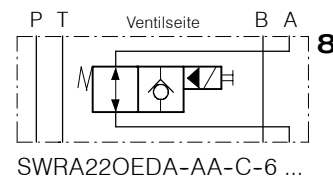
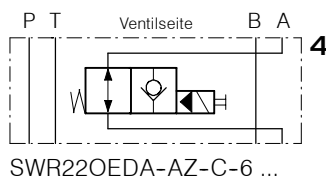
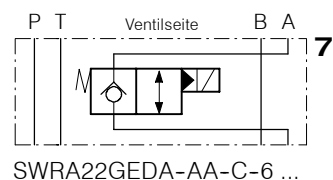
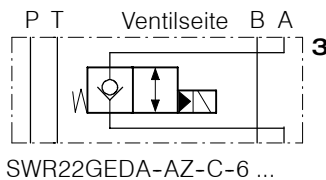
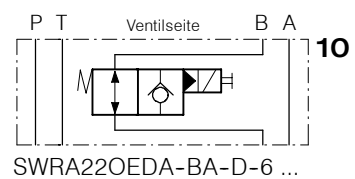
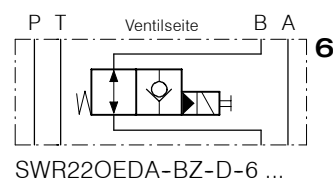
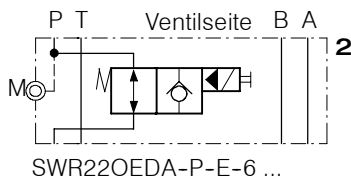
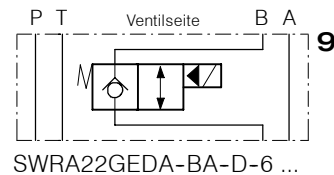
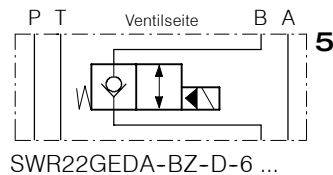
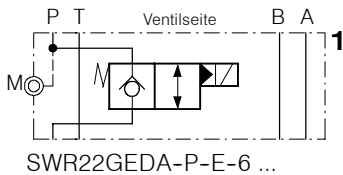
1. Beschreibung

Die Sandwich-Ventile der Typenreihe SWR22...-6 bzw. SWRA22...-6 sind sitzvorgesteuerte Sitzventile. Die Ausführungen nach Sinnbilder 1...6 (Zulauf-Funktionen) sind mit den 2/2Wege-Magnetventilpatronen

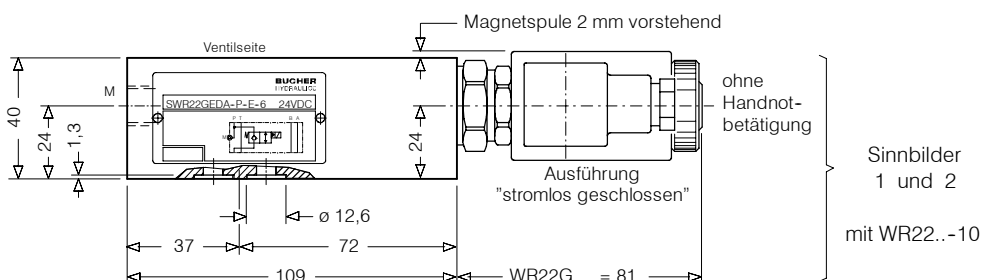
WR22O... bzw. WR22G...-10 ausgerüstet. Die Ausführungen nach Sinnbilder 7...10 (Ablauf-Funktionen) sind mit den 2/2Wege-Magnetventilpatronen WRA22O.. bzw. WRA22G...-10 ausge-

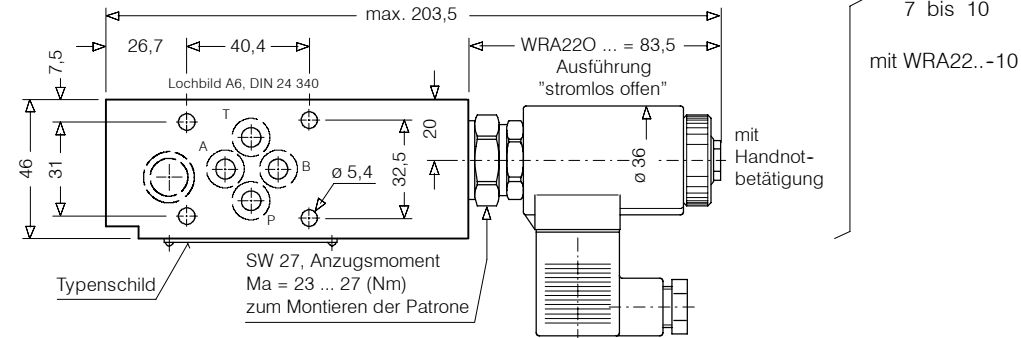
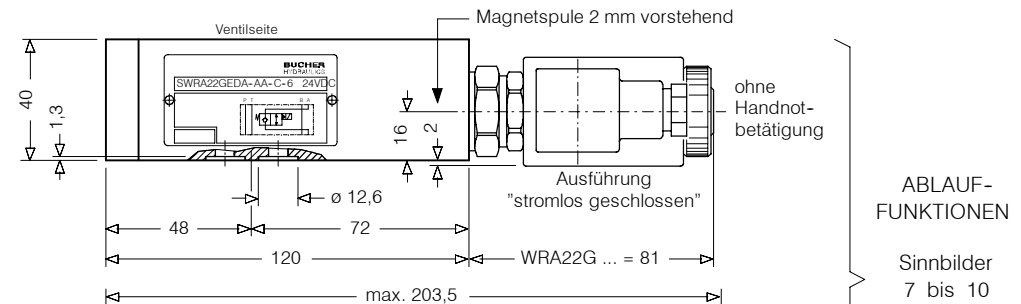
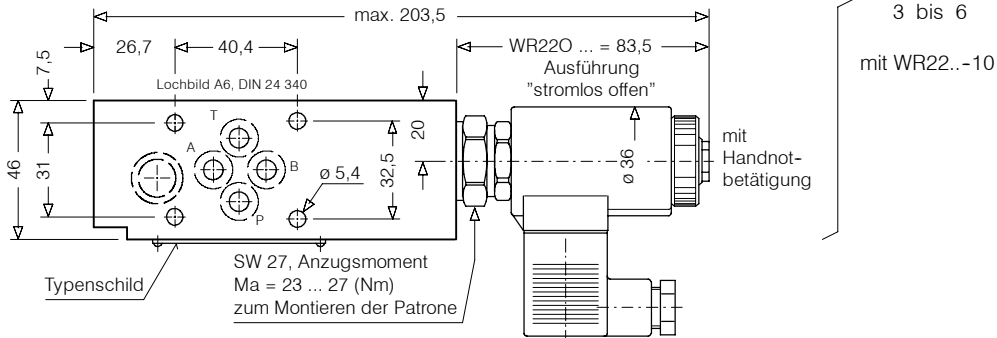
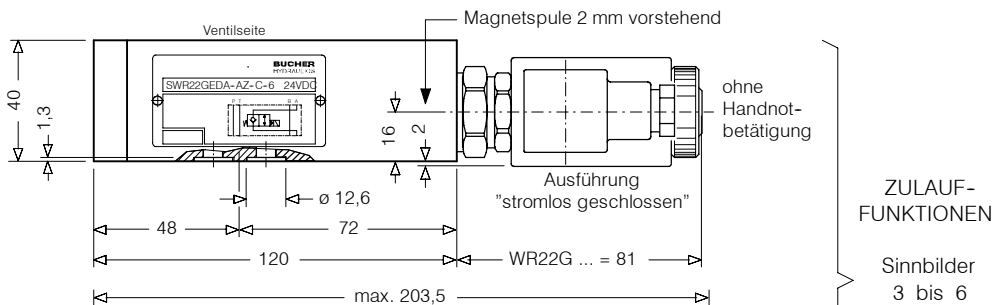
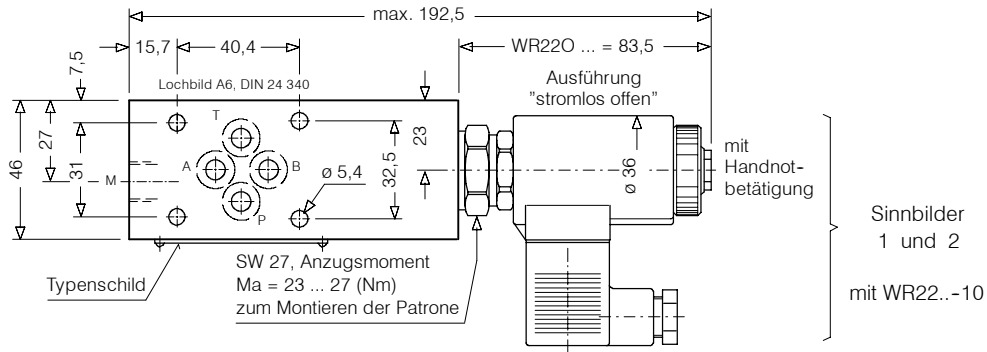
rüstet. Sie sind in Einschraubpatronen-Bauart ausgeführt und daher sehr wartungsfreundlich. Die anschlussseitige Abdichtung erfolgt mittels eingelegten O-Ringen in der Sandwich-Platte.

2. Sinnbilder



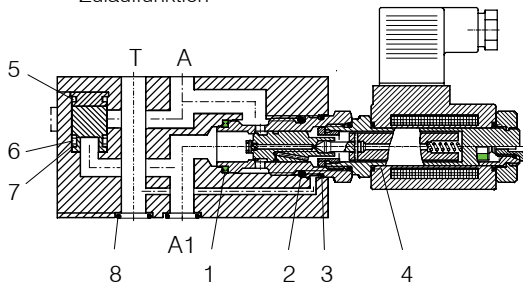
3. Abmessungen



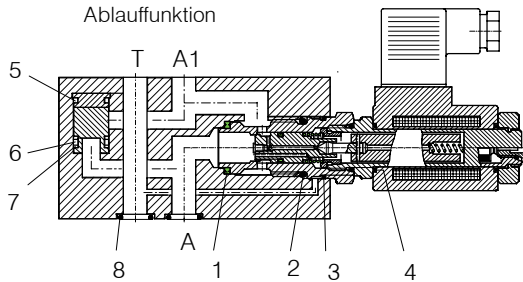


4. Schnittbild schematisch

der belegten Anschlüsse
Zulauffunktion



Ablauffunktion



Dichtsatz Nr. DS-309, bestehend aus *):

Pos	Stk.	Stk.	Gegenstand	Grösse
1	1	1*)	Dichtring	∅ 22,1 / 16,5 x 2,5
2	1	1*)	O-Ring Nr. 117	∅ 20,29 x 2,62 N90
3	1	1*)	O-Ring Nr. 020	∅ 21,95 x 1,78 N90
4	2	2*)	O-Ring	∅ 16,00 x 2,00 Viton
5	-	1*)	O-Ring Nr. 015	∅ 14,00 x 1,78 N90
6	-	1*)	O-Ring Nr. 012	∅ 09,25 x 1,78 N90
7	-	2*)	Stützring	∅ 12,5/ 9,4 x 1,4
8	4	4*)	O-Ring Nr. 012	∅ 09,25 x 1,78 N90

SWRA22..EDA-BA/BZ-D-6 ...

SWRA22.. EDA-AA/AZ-C-6 ...

SWRA22.. EDA-P-E-6 ...

5. Montage und Wartungshinweis

Wartungsarbeiten dürfen nur sorgfältig durch Fachpersonal ausgeführt werden. Bei Montage des Ventils sicherstellen, dass das Anschlusslochbild mit demjenigen der Gegenfläche übereinstimmt (Anschlussseite und Ventil-

einsteckt). Bei Dichtungswechsel ist darauf zu achten, dass die Dichtungen gut eingölt oder eingefettet montiert werden. Die Funktions-

onspatrone ist mit eingölten oder eingefetteten Dichtungen und mit dem angegebenen Anzugsmoment zu montieren.

6. Bestellangaben

z.B.

S WR22GEDA - A Z - C - 6 - 24 VDC

S = Sandwich-Ausführung

WR22GEDA = Wegeventil stromlos geschlossen

WR22OEDA = Wegeventil stromlos offen

WRA22GEDA = Wegeventil stromlos geschlossen

WRA22OEDA = Wegeventil stromlos offen

P = Funktion in P

A = Funktion in A

B = Funktion in B

A = Funktion im Ablauf

Z = Funktion im Zulauf

C = Sandwich-Platte Typ C (...AZ.. / ..AA..)

D = Sandwich-Platte Typ D (...BZ.. / ..BA..)

E = Sandwich-Platte Typ E (...P..)

6 = Nenngrösse 6 mm

Kein Buchstabe = Nitril-Dichtungen (Standard)

V = Viton-Dichtungen

Spez.-Dichtungen nach Rücksprache

Spannung und Stromart in Klartext

7. Zugehörige Typenblätter

Alte Nr.	Neue Nr.	
i-00	400-P-010101-D	Normen-Vergleichstabelle
i-31	400-P-030501-D	Lochbild A6 DIN 24 340
W-6.155	400-P-131110-D	2/2 Wege-Magnetventilpatrone WR22 ...-10
W-6.160	400-P-131120-D	2/2 Wege-Magnetventilpatrone WRA22 ...-10

info.ch@bucherhydraulics.com

www.bucherhydraulics.com

© 2015 by Bucher Hydraulics AG Frutigen, CH-3714 Frutigen

Alle Rechte vorbehalten.

Die angegebenen Daten dienen allein der Produktbeschreibung und sind nicht als zugesicherte Eigenschaften im rechtlichen Sinne zu verstehen. Die Angaben entbinden den Anwender nicht von eigenen Beurteilungen und Prüfungen. Auf Grund kontinuierlicher Verbesserungen der Produkte sind Änderungen der in diesem Katalog gemachten Produktspezifikationen vorbehalten.