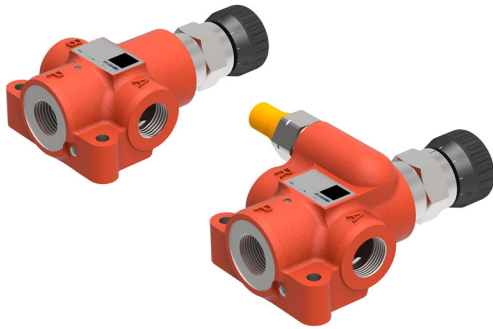


流量控制阀

MTKA、MTQA 系列



- 坚固、简便、运行可靠
- 此装置无需维护。这有助于节约成本并提高运行安全
- 可依照客户需求扩展，配备机械或电气遥控装置
- 即使温度和负载发生变化，工作结果不变
- 设计用于管路安装

1 说明

1.1 流量控制阀 MTKA

流量控制阀 MTKA

将输入口体积流量分为一路恒定流量（固定设置或可手动调整）和一路剩余流量。

剩余流量可增压并输送至第二个执行元件。

流入管路中设置的压力始终等于负载最高的执行元件的压力。

针对高振动应用情形，建议使用带刻槽型号的阀门（MTKAR）。

用作二通流量控制阀时，剩余流量输出口（B）封闭。针对此用途须订购特殊型式 .../20。

1.2 流量控制阀 MTQA

流量控制阀 MTQA

将输入口体积流量分为一路恒定流量（固定设置或可手动调整）和一路剩余流量。

流入的总体积流量受可调卸压阀保护。

剩余流量可无压回流至油罐（接口 R）。

流入管路中设置的压力始终等于执行元件的压力。

减压阀作用在压力补偿器的弹簧腔上。

它由工厂根据客户的规格设置并提供安全帽。

针对高振动应用情形，建议使用带刻槽型号的阀门（MTQAR）。

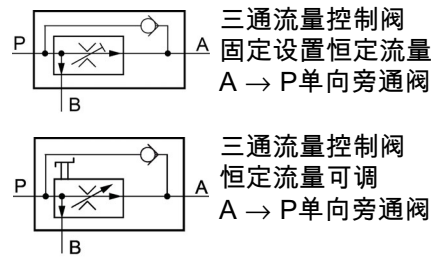
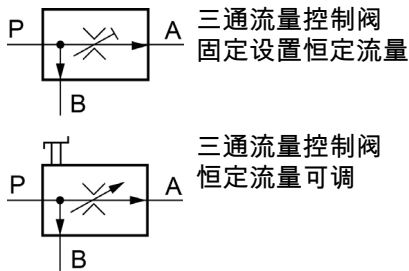
1.3 应用示例

用以调节如油缸和电机等油压执行元件的速度。

- 收割机械
- 市政车辆
- 林业机械
- 牵引式做工机械
- 建筑机械

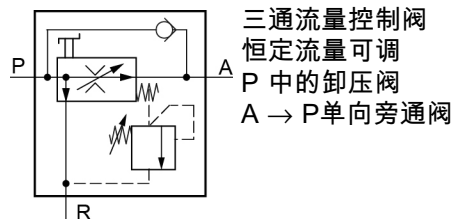
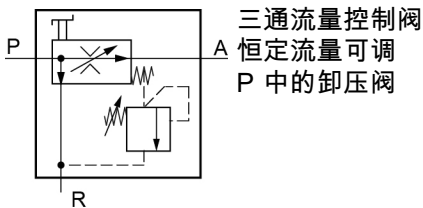
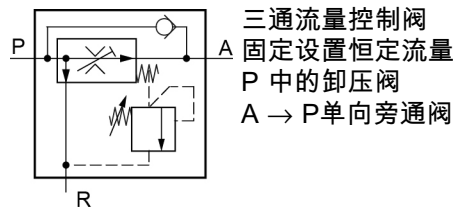
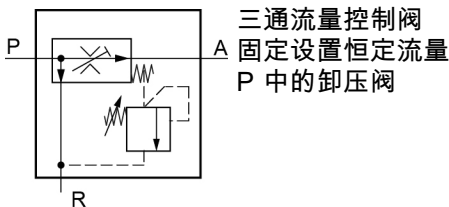
2 示意图

2.1 MTKA...



A	优先流量 (可调节)	P	泵侧进口
B	剩余流量 (三通型式)		

2.2 MTQA...



A	恒定流量	P	泵
		R	油罐回流口

3 技术数据

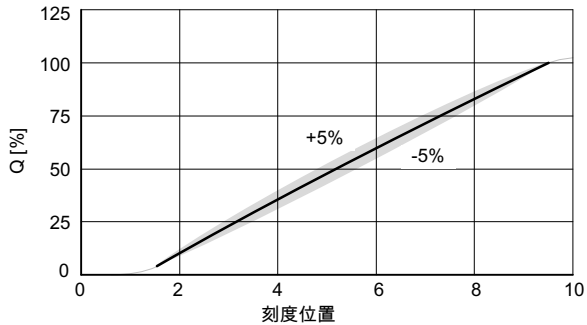
液压参数	单位	名称、数值
最高工作压力	bar	315
额定流量 Q (流入)	l/min	最大 70
固定设置的恒定流量 ¹⁾	l/min	最低3 l ; 最大65 l , 以1l为增量
可调恒定流量 ¹⁾	l/min	0 ... 65
控制精度		± 5 %
压差 Δp	bar	3.5 ... 5
液液		符合 DIN 51524 的矿物油 (其他应要求提供)
液压液的清洁度等级		ISO 4406 等级 20/18/15
油温范围	°C	-20 ... +80
黏度范围	mm ² /s	10 ... 300
最小刻度位置处的恒定流量泄漏 ²⁾	cm ³ /min	最大 50 (在 MTKA.../20 中最大 250)

1)应要求提供其他恒定流量

2)剩余流量未承压时测得 和30 mm²/s

4 特征曲线

数值针对 33 mm²/s 的黏度。
P → A 的流量与刻度值的关系 (可调型式)。

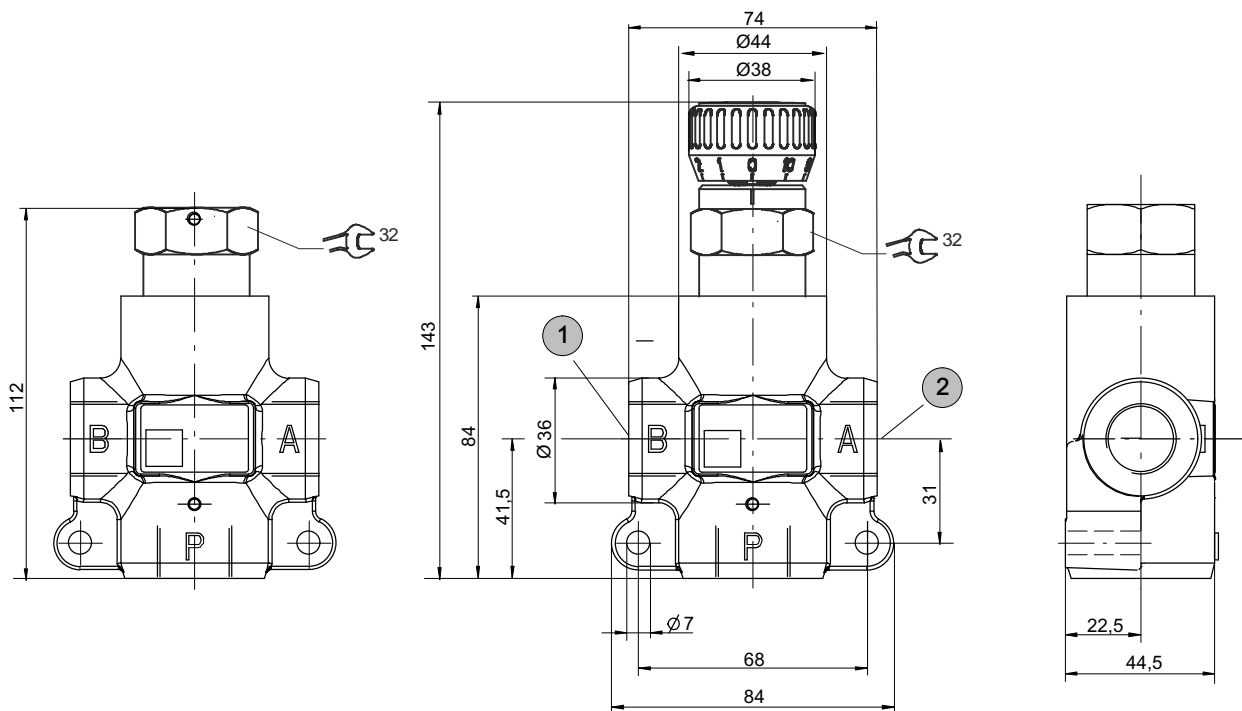


5 尺寸 (所有尺寸以毫米為單位)

5.1 MTKA

固定设置恒定流量

恒定流量可调



1	剩余流量输出口 (B) 封闭。 针对此用途须订购特殊型式 .../20	2	恒定流量
---	--	---	------

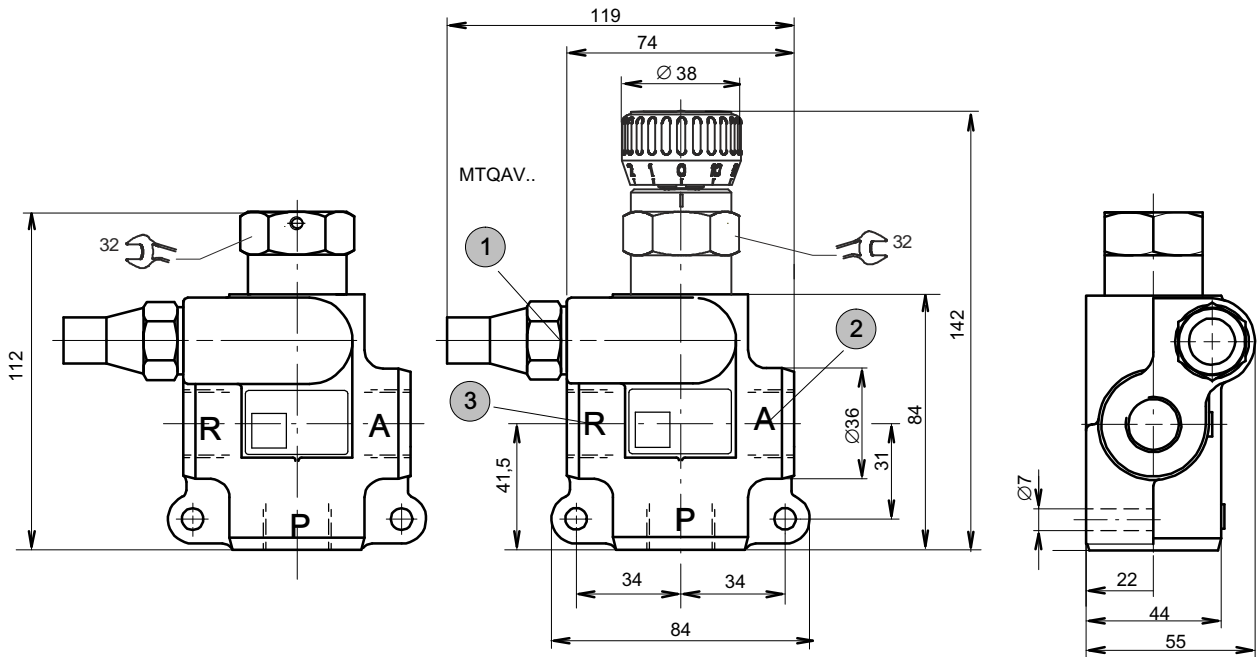
5.1.1 接口螺纹

接口螺纹	MTKA...-M..	MTKA...-G..
P	M22 x 1,5	G½"
A		
B		

5.2 MTQA

固定设置恒定流量

恒定流量可调



1	优先流量 (可调节)	2	泵侧进口
3	油罐回流口		

5.2.1 接口螺纹

接口螺纹	MTQA...-M..	MTQA...-G..
P	M22 x 1,5	G1/2"
A		
B		

6 订购信息

6.1 产品名称的关键词

6.1.1 MTKA

			M	T	K	A	V	A	R	-		M	2	2	/	
流量控制阀	MTKA															
可调设置范围 [l/min]																
可调节范围																
0 - 6 = VE	0 - 8 = VG	0 - 12 = VA														
0 - 25 = VB	0 - 35 = VH	0 - 50 = VC	0 - 65 = VD													
可调节的范围，带阻尼																
0 - 6 = RE	0 - 8 = RG	0 - 12 = RA														
0 - 25 = RB	0 - 35 = RH	0 - 50 = RC	0 - 65 = RD													
固定设置恒定流量 1)																
最低3升；最大65升，以1升为增量																= 例如 09
从 A 到 P 的单向旁通阀																
无																= R = *
更改状态 (由厂商填写)																
接口 A、B、P	M22 x 1.5															
	G 1/2"															= M22 = G12
可选项	二通流量控制阀															
																= /20

在HLP46和50°C下设定 (30 mm²/s)

6.1.2 MTQA

			M	T	Q	A	V	A	R	-		M	2	2	P=250	
流量控制阀	MTQA															
可调设置范围 [l/min]																
可调节范围																
0 - 6 = VE	0 - 8 = VG	0 - 12 = VA														
0 - 25 = VB	0 - 35 = VH	0 - 50 = VC	0 - 65 = VD													
可调节的范围，带阻尼																
0 - 6 = RE	0 - 8 = RG	0 - 12 = RA														
0 - 25 = RB	0 - 35 = RH	0 - 50 = RC	0 - 65 = RD													
固定设置恒定流量 1)																
最低3升；最大65升，以1升为增量																= 例如 09
从 A 到 P 的单向旁通阀																
无																= R = *
更改状态 (由厂商填写)																
接口 A、B、P	M22 x 1.5															
	G 1/2"															= M22 = G12
压力释放阀的设定值在P中																
最低40 bar；最大310 bar，以10 bar为增量																= 例如 250

在HLP46和50°C下设定 (30 mm²/s)

7 液体

布设该型号阀门须具备专业及产品相关知识。
该阀门仅在规定数值范围内适用且仅用于预期用途。
超出规范规定的应用须咨询阀门制造商。
所有使用情形均经过充分测试以确保其在应用过程中的安全性。
安装和使用方面的终极技术安全责任由终端设备制造商完全承担。

注意：

仅由具备机械知识的专业人员执行维修作业。
原则上仅对密封元件进行更换和检查。
更换密封元件时须确保密封件润滑（涂油或涂脂）良好。